



AGIR pour la
BIODIVERSITÉ
AUVERGNE-RHÔNE-ALPES

- ✉ 18 place Génissieu
26120 Chabeuil
- ☎ 04 75 57 32 39 - Poste 7
- 🌐 mobilisation.drome@lpo.fr
www.lpo-drome.fr



Au programme

Quelques chiffres
Anecdotes et partages
A venir
Zoom sur une espèce
Trucs & astuces



Grande nouveauté : le réseau Refuges réunira désormais les Ardéchois et les Drômois. En effet, les deux délégations territoriales de la LPO Auvergne-Rhône-Alpes se sont regroupées pour ne former qu'une seule équipe. Bienvenue donc aux Ardéchois !

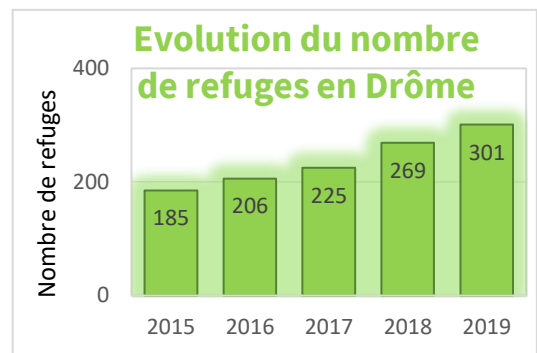
Quelques chiffres



En Drôme-Ardèche, le nombre de Refuges a dépassé les 500, et cela ne cesse d'augmenter !

Début septembre, les chiffres étaient de 336 Drômois et 199 Ardéchois dont 15 Refuge écoles (Annonay, Bourg-lès-Valence, Cornas, Le Cheylard, Montélier, Montélimar, Portes-lès-Valence, Romans-sur-Isère, Saint-Paul-Trois-Châteaux, Saint-Vallier, Saint-Donat-sur-l'Herbasse) et 7 Refuges communes (Valence, Chabeuil, Jaillans, Charpey, Bourg-lès-Valence, La Beaume, Saint-Laurent-en Royans). Avec des jardins, des balcons, des associations, des gîtes, des campings, des entreprises, les Refuges sont très variés. Retrouvez le dossier Refuges du dernier [LPOinfo Drôme](#).

N'hésitez pas à parler des Refuges autour de vous !





Anecdotes & partages

2019 a été une année très chargée pour les Refuges et elle n'est pas encore terminée !

Chaque année, nous avons la chance d'être épaulés par des jeunes en service civique sur le thème des Refuges pour nous aider à mobiliser et faire vivre ce réseau. Manon, Pauline ou Mathilde sont peut-être déjà venues vous rencontrer. Malheureusement, ces jeunes ne sont présents que d'avril à septembre. Le reste de l'année, Julie est donc toute seule pour gérer les Refuges parmi ses nombreuses missions à la LPO. Afin de multiplier les rencontres, les événements, les ateliers et les échanges, nous sommes à la recherche de bénévoles pour animer ce réseau Drôme-Ardèche Refuges et aller à la rencontre des nouveaux propriétaires de Refuges. Motivé ? Merci de contacter Julie : julie.coutout@lpo.fr !

Envie d'accueillir des bénévoles ou des jeunes en service civique chez vous ? Ecrivez-nous ! Ils seront ravis de réaliser un inventaire, un chantier nature, etc.

N'hésitez pas, également, à partager vos anecdotes et vos bonnes idées sur vos refuges (photos, écrits, vidéos...). Nous les partagerons via cette infolettre semestrielle et notre info lettre hebdomadaire LPO Drôme-Ardèche.

Evènements à venir



Réservez vos dates !

Opération tournesol

Le samedi 23 novembre aura lieu l'opération tournesol. Vous avez jusqu'au 18 novembre pour commander vos sacs de graines de tournesol bio issues d'une ferme en agroécologie à Montélier à venir récupérer le 23. L'intégralité des bénéfices de cette vente sont dédiés à des actions en faveur de la biodiversité agricole (pose de nichoirs, de gîtes, plantations de haies, création de mares...). En 2018, 6 agriculteurs ont pu bénéficier de ce coup de pouce.

Formulaire de commande :

https://docs.google.com/forms/d/e/1FAIpQLSdOCKIAG40TnDkKyz6WYRVrh82expJK83UseAtc tPXgvrB94A/viewform?usp=sf_link





Comptage oiseaux des jardins :

Vous pouvez déjà bloquer une heure dans vos agendas le dernier week-end de janvier pour le comptage national oiseaux des jardins !

Ayez le déclic :
J'OBSERVE, JE CLIQUE !
www.faune-drome.org

Zoom
sur une espèce



Le muscardin

Vous l'avez vu dans le dernier LPOinfo Refuges de la LPO France, où il était à l'honneur, le muscardin, petit mammifère aussi appelé « Rat d'Or » est un hôte discret de nos jardins. Il apprécie les zones boisées de feuillus avec des nombreux buissons, les haies et les ronciers, où il construit son nid : une petite boule d'herbes sèches de 8-9 cm de diamètre. Il raffole des noisettes dont il laisse la coque. Le muscardin hiberne de novembre à avril : il ne faut surtout pas le déranger, et faire attention si vous taillez vos haies pendant l'hiver...

Afin de l'inviter chez vous, favorisez les zones arbustives avec des baies ! Il est même possible de poser des nichoirs spécifiquement pour lui.

Actuellement la LPO AuRa réalise un atlas des mammifères de notre grande région :

<https://atlasmam.fauneauvergnerhonealpes.org/>

La carte du muscardin reste bien vide en Drôme-Ardèche :

<https://atlasmam.fauneauvergnerhonealpes.org/especes/rongeurs/muscardin/>

Vous trouverez sur le lien suivant toutes les informations sur le muscardin et sur comment reconnaître les indices de sa présence, qui est bien souvent trahie par les coques de noisettes qu'il laisse : http://gmb.bzh/wp-content/uploads/2018/02/LivretMuscardin_Planches.pdf



N'oubliez pas d'avoir le bon réflexe quand vous observez une espèce : « J'observe, je clique ! » Partagez vos observations sur www.faune-drome.org ou www.faune-ardeche.org

Trucs et astuces

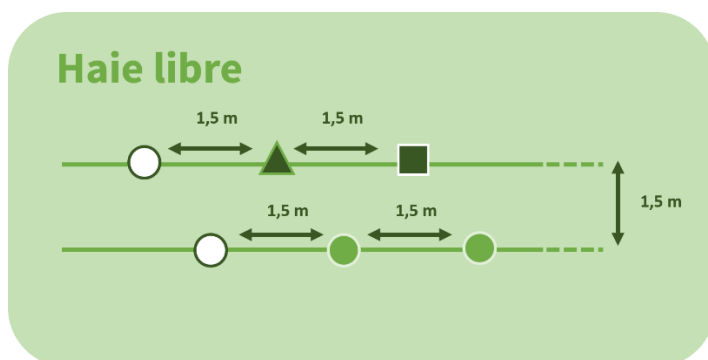


Les haies

C'est bientôt la sainte Catherine, le moment où « tout prend racine » ... Pourquoi ne pas planter une haie pour la biodiversité ? Pour cela, voici quelques conseils.

- Planter deux rangées minimum afin de former une haie dense dans laquelle les merles pourront se cacher par exemple (prévoir donc l'espace nécessaire).
- Diversifier les essences (pour cela, le mieux est de vous inspirer de la nature se trouvant proche de vous).
- Utiliser des végétaux locaux, si possible labellisés « Végétal local », pour garantir la provenance des plants.
- Planter des arbustes mellifères produisant des baies et des fruits : Aubépine, Cornouiller mâle, Cornouiller sanguin, Eglantier, Noisetier, Prunelier, Viorne obier, Viorne lantane, Sureau noir, Sorbier des oiseleurs... On peut se permettre quelques Pyracanthas et Cotonéaster (essences non locales) dont les grives raffolent mais dont il ne faut pas abuser.
- Laisser de la place aux arbustes lors de la plantation afin de leur permette de se développer, ce qui en limitera l'entretien (voir schéma ci-dessous).
- Privilégier le port naturel des arbres avec des tailles douces, si nécessaire et pas tous les ans.

Bonne plantation !



Prédation du chat sur la faune : des solutions existent !

LES SOLUTIONS
pour limiter la prédation du chat
et protéger la petite faune sauvage

Mairie de Paris ADEP

Le Chat domestique est l'animal préféré des Français, avec plus de 13 millions de représentants dans les foyers. Ses instincts de chasse, qui en font un prédateur de la petite faune sauvage, doivent nous interroger sur son rôle dans le fragile équilibre entre proies et prédateurs. En effet, introduit par l'Homme, le chat domestique est une espèce que l'on peut considérer comme « invasive » dans les écosystèmes.

En 2018, plus de 11% des animaux accueillis en centres de sauvegarde LPO furent des animaux blessés par des chats.

Plusieurs solutions existent pour limiter l'impact du chat :

- des colliers de sécurité avec clochettes ou colorés pour que le choit soit repérable par les animaux ;
- des dispositifs à placer autour des arbres où est installé un nichoir ;
- des plantes répulsives pour créer des zones Refuge ;
- des zones d'herbes hautes pour permettre à la petite faune de se cacher...

Retrouvez toutes les solutions sur :

<http://www.lpo-drome.fr/predation-du-chat-sur-la-faune-des-solutions-existent/>



Des idées pour aménager votre Refuge :

<https://refuges.lpo.fr/>

[La check list Refuges](#)

Les pages Facebook : [LPO Drôme](#)

[Refuges LPO](#)

Retrouvez les précédentes Lettres Refuges

[La Lettre des Refuges printemps-été 2019](#)

[La lettre des Refuges automne-hiver 2018](#)

[La Lettre des Refuges printemps-été 2018](#)



Pour tous renseignements ou questions, contactez-nous :

julie.coutout@lpo.fr ou, de préférence : mobilisation.drome@lpo.fr

